

1 Schriftzug auf Tür:
Schriftzug und/ oder Symbol mit einzelnen
Klebebuchstaben/ Symbol auf dem Türblatt mit
HPL Oberfläche
Text wie im Grundriss dargestellt
Höhe der Buchstaben 5cm
Schriftart Arial
Symbole werden als Datei zur Verfügung gestellt,
Unterkante h=1,65m über OKFF
Farbe NCS S 4020-B30G

16 - 24 Schriftzug auf Tür:
Schriftzug und/ oder Symbol mit einzelnen
Klebebuchstaben/ Symbol auf dem Türblatt mit
HPL Oberfläche
Inhalt wie in der Ansicht dargestellt
Höhe der Buchstaben 5cm
Höhe der Zahlen und Symbole größer wie
vermaßt
Schriftart Arial
Symbole werden als Datei zur Verfügung gestellt,
Farbe NCS S 4020-B30G

K - L Symbol auf Wandfläche:
Symbole mittels Folienschablone auf die
Wandoberfläche mit Wandfarbe auftragen
Inhalt wie in der Ansicht dargestellt
Größe der Symbole wie vermaßt
Symbole werden als Datei zur Verfügung gestellt,
Farbe NCS S 4020-B30G

G11 - G15 Schriftzug auf Glasfläche:
Schriftzug und/ oder Symbol mit einzelnen
Klebebuchstaben/ Symbol auf der
Glasoberfläche
Text wie im Grundriss dargestellt
Schriftart Arial
Symbole werden als Datei zur Verfügung gestellt,
Farbe NCS S 4020-B30G

G10 Etchstreifen auf Glasfläche:
2 Streifen mit Symbolen auf der Glasoberfläche
Symbole werden als Datei zur Verfügung gestellt,
Farbe NCS S 4020-B30G

Wandfarbe creme weiß
NCS / S 1002-Y50R

Wandfarbe petrol
NCS / S 4020-B30G

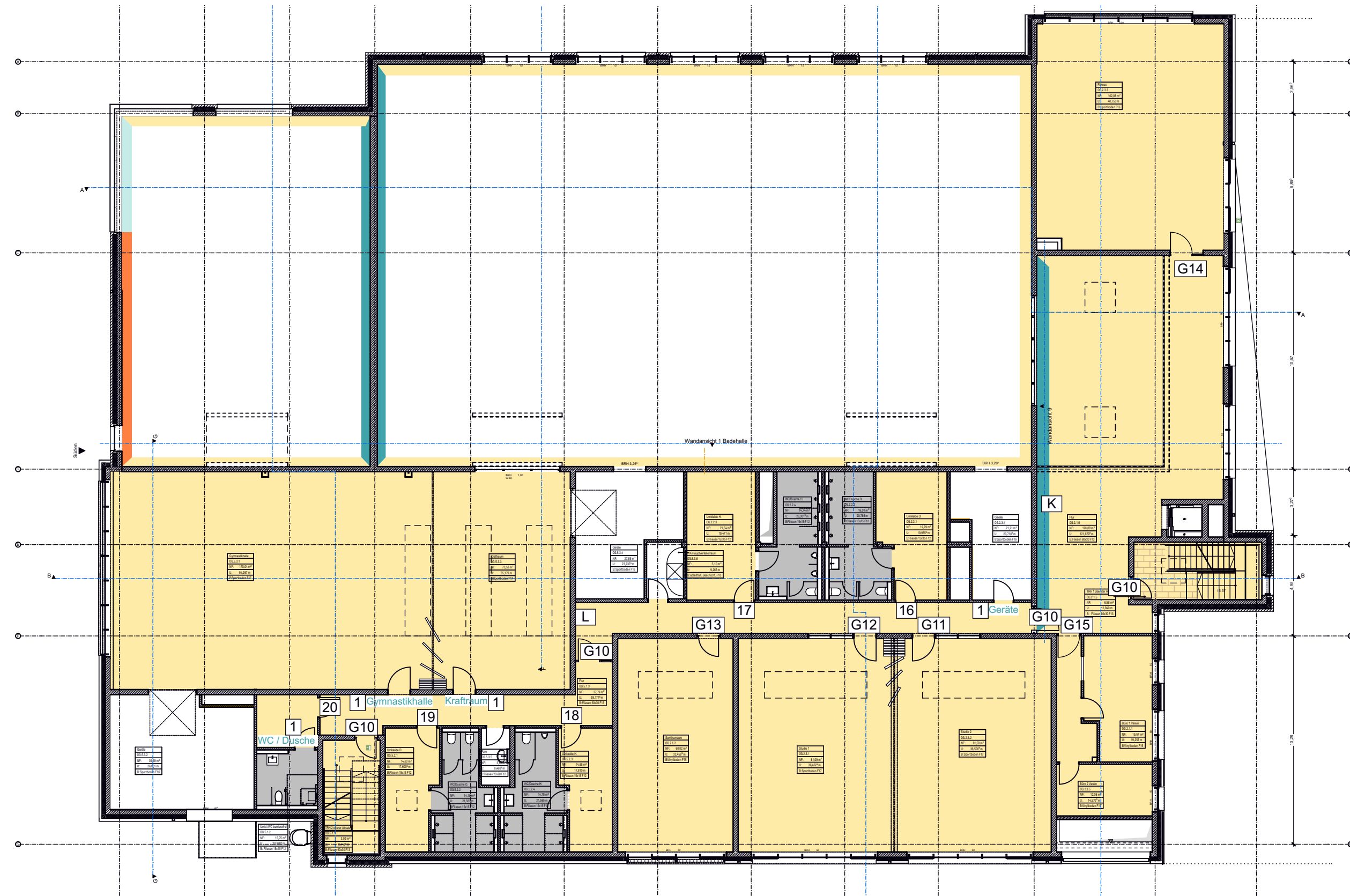
Wandfarbe hell blau
NCS / S 1010-B90G

Tapete im Digitaldruck
Motiv wird beige stellt

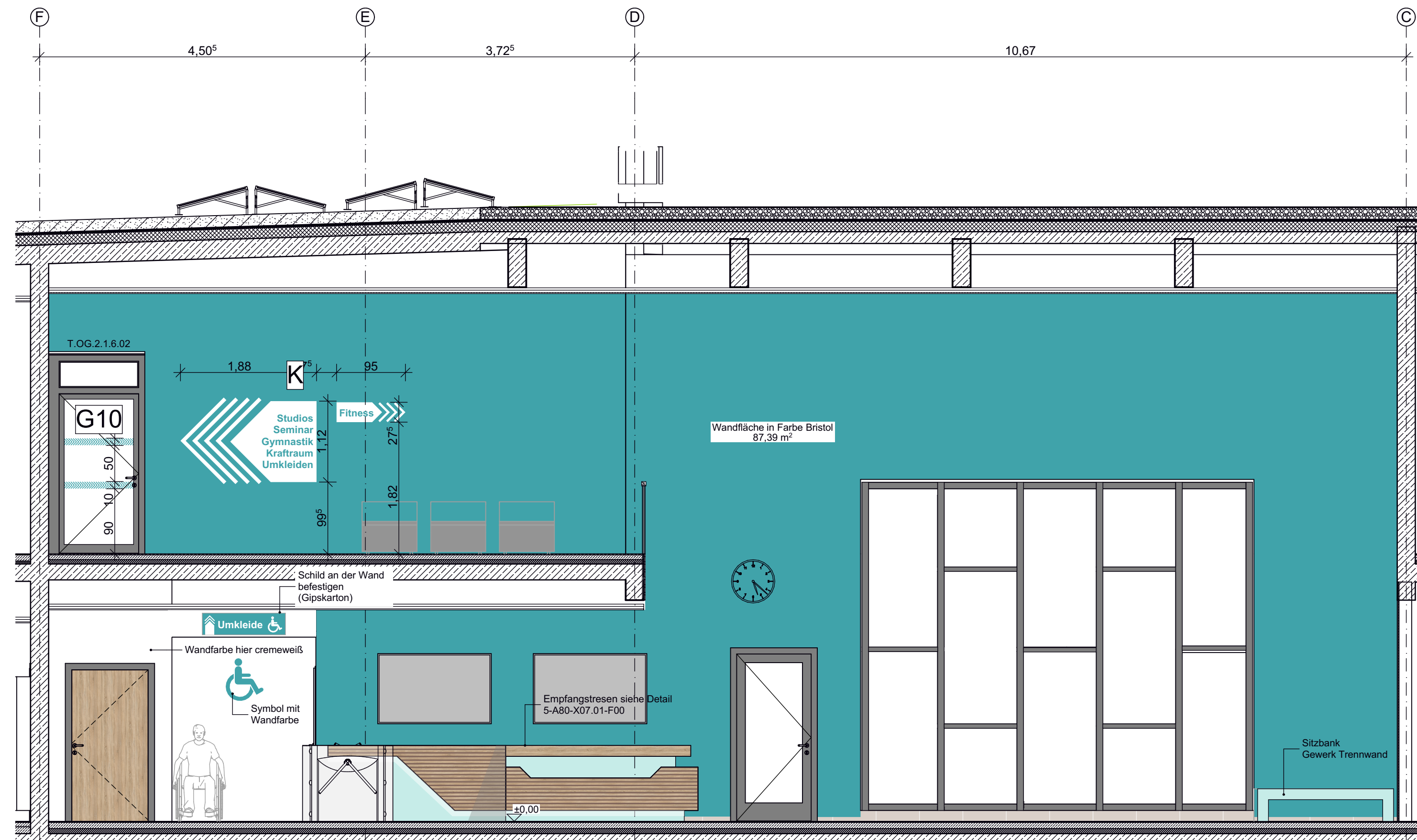
Weißer Wand- und
Deckenfarbe (keine
Unterdecke)

Raumhoch gestrichen,
kein Farbstrich an der
Wand

Deckenfarben sind dem
Deckenspiegel zu
entnehmen



Übersicht Obergeschoss M. 1:200



Wandansicht 9 M. 1:50

Projektname: Neubau Hallenbad Essen-Borbeck	Plan-Nr.: G18051	Proj.-Nr.: G18051	Planungsstand: Ausführungsplanung	Prüfungsbezeichnung: Wandfarben und Beschilderung	Prüfungs-Nr.: 5-A80-X04.03-101
	Plan erstellt: 26.02.25	Maßstab: 1:50, 1:200			
Bauplan: Sport- und Bäderbetriebe Essen	Peschkeplatz 1 45177 Essen Tel. 0201 885 2000 Fax 0201 885 2004	Name: MH	Datum: 13.01.25	Verfasser: MH	Index: An der Ausrüstung
Generalplan: G18051	Schillerplatz 88 20357 Hamburg Tel. 040 4065331 Fax 040 4065331	Datum/Unterschrift:	G+B	G+B	G+B